

## Preparación Standard Cupboard with 3 Drawers - no top, 500mm

ARTÍCULO # \_\_\_\_\_

MODELO # \_\_\_\_\_

NOMBRE # \_\_\_\_\_

SIS # \_\_\_\_\_

AIA # \_\_\_\_\_



133178 (RAU5003DW)

MÓDULO SIN TOP, 3  
cajones, 500 mm

### Descripción

#### Artículo No. \_\_\_\_\_

MÓDULO SIN TOP, 3 cajones, 500 mm - Fabricada en acero inoxidable - Marco interno soldado en acero inoxidable - Modulo sin top para soluciones integradas - Panel base en acero inoxidable AISI 304, con estante intermedio de altura ajustable - 3 GN 1/1 cajones en acero inoxidable AISI 304 con esquinas redondeadas - Patas de altura ajustable

### Características técnicas

- Ideal para ocupar una posición central en la cocina, ya sea como instalación de isla o adosada.
- Mangos de acero inoxidable para una mejor higiene y fiabilidad.
- Robustez, estabilidad y fiabilidad de la mesa exactamente comprobadas.

### Construcción

- Paneles de la base y laterales reforzados en acero inoxidable AISI 304.
- Estructura interna soldada en acero inoxidable garantizando una estabilidad y robustez superior.
- Sin top para soluciones integradas
- Patas de acero inoxidable 304 AISI, de 150 mm de altura y 54 mm de diámetro, ajustables en -34/+25 mm.

### accesorios opcionales

- Zócalo frontal, H=1000 mm PNC 133205 ☐
- Zócalo lateral, 700 mm PNC 133206 ☐

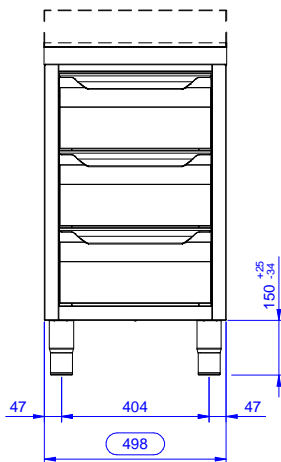
Aprobación: \_\_\_\_\_



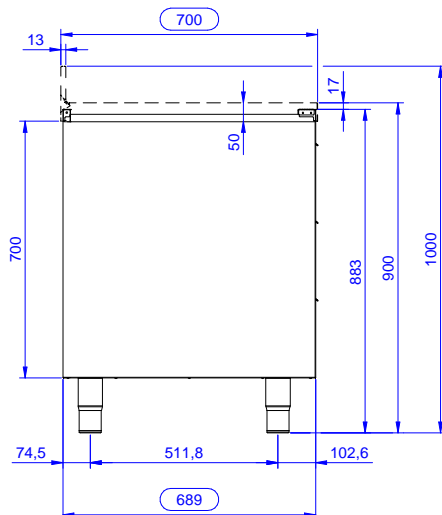
**Electrolux**  
PROFESSIONAL

## Preparación Standard Cupboard with 3 Drawers - no top, 500mm

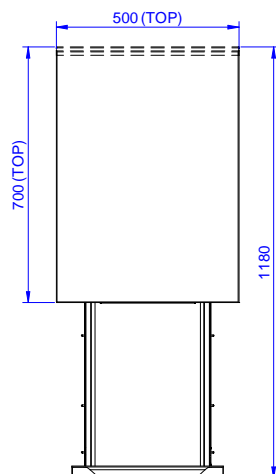
Alzado



Lateral



Planta



### Info

Dimensiones externas, ancho	500 mm
133178 (RAU5003DW)	700 mm
Dimensiones externas, fondo	883 mm
Dimensiones externas, alto	deslizante
Número y tipo de puertas	39 kg
Peso neto	

Preparación Standard  
Cupboard with 3 Drawers - no top, 500mm

La Empresa se reserva el derecho de modificar especificaciones sin previo aviso